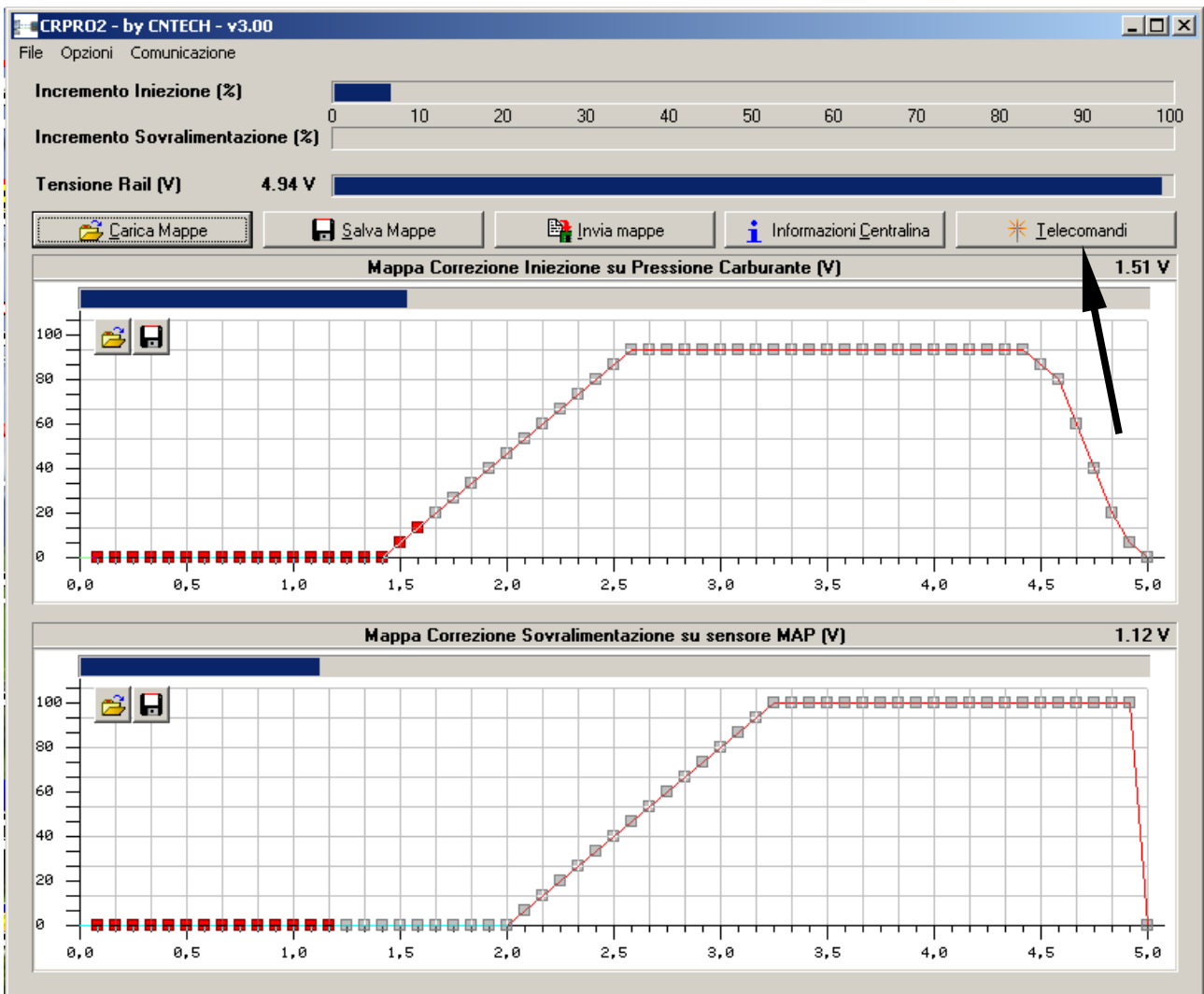
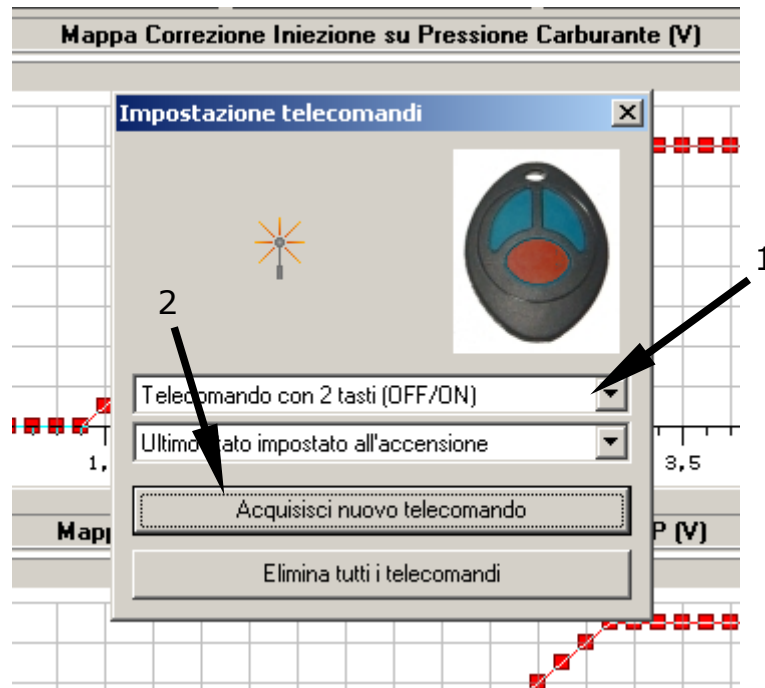


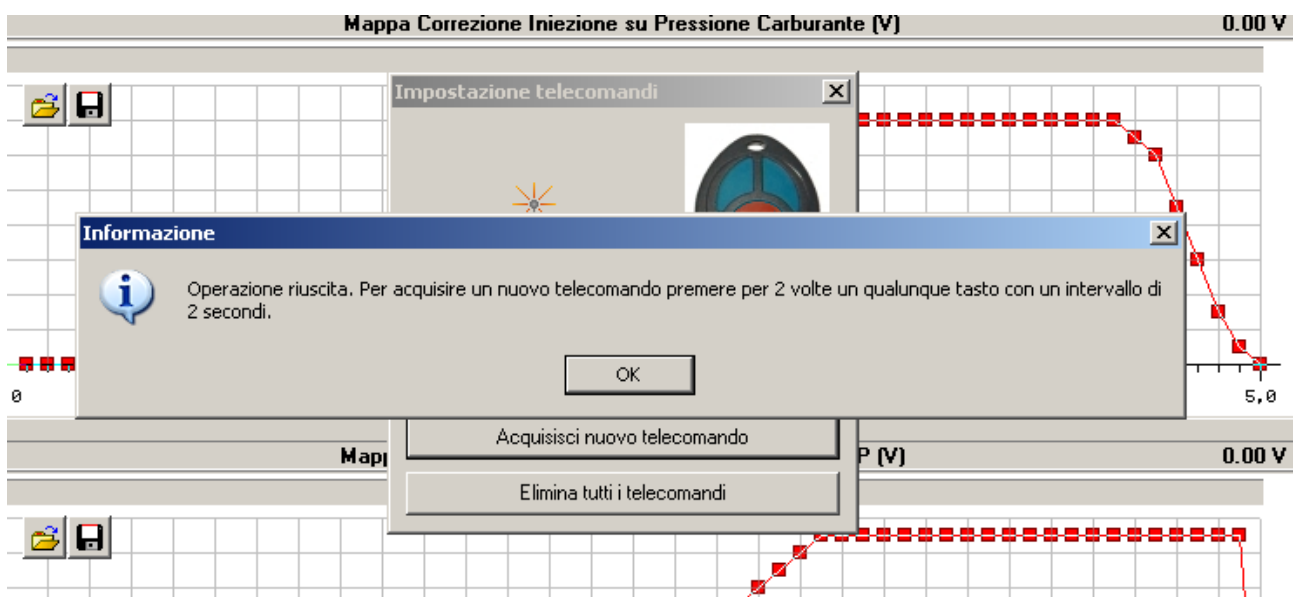
## PROCEDURA DI INSTALLAZIONE NUOVO TELECOMANDO



Premere il pulsante "Telecomandi", vedere figura sopra



Selezionare il tipo di telecomando da assegnare, a 2 o 3 tasti (freccia 1 figura sopra).  
Premere il pulsante "Acquisisci nuovo telecomando" (freccia 2 figura sopra).



Quando appare il box visibile sopra, premere "OK" e premere per 2 volte un pulsante qualunque del telecomando. Fatto questo il pulsante è stato acquisito. L'ultimo pulsante premuto viene visualizzato in rosso.