

Installazione driver USB per CRPRO2

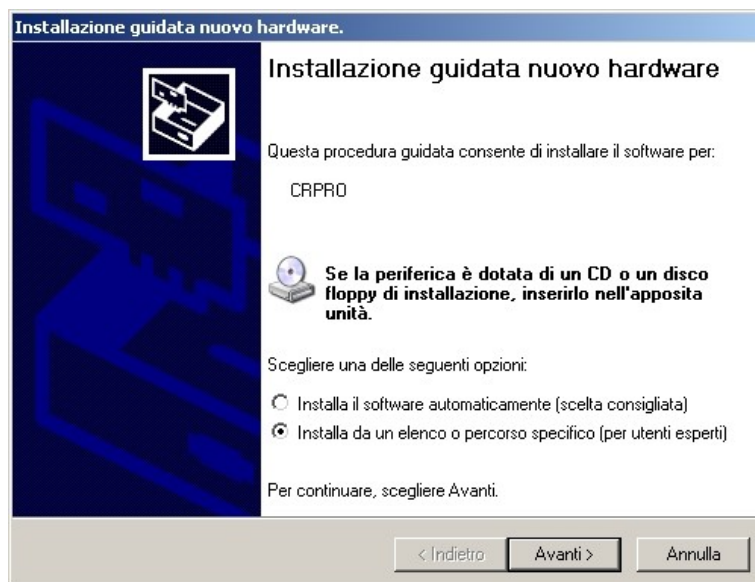


Il software ed i driver necessari per la comunicazione fra PC e centralina CRPRO sono disponibili sul sito www.crpro.it (sezione FAQ). Sul sito saranno disponibili anche gli aggiornamenti qualora ce ne siano.

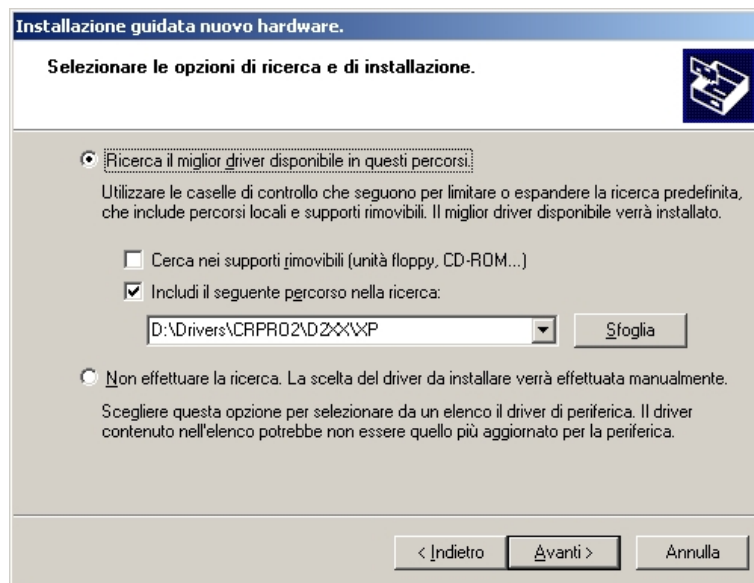
I driver CRPRO sono compatibili solo con sistema operativo Microsoft Windows XP.

Installare la centralina in auto e seguire la procedura seguente:

1. Collegare il cavo USB del dispositivo CRPRO2 ad una presa USB del PC sul quale si intende utilizzare il software di diagnostica e mappatura.
2. Il PC riconoscerà il nuovo hardware e chiederà di specificare i driver per il suo funzionamento.



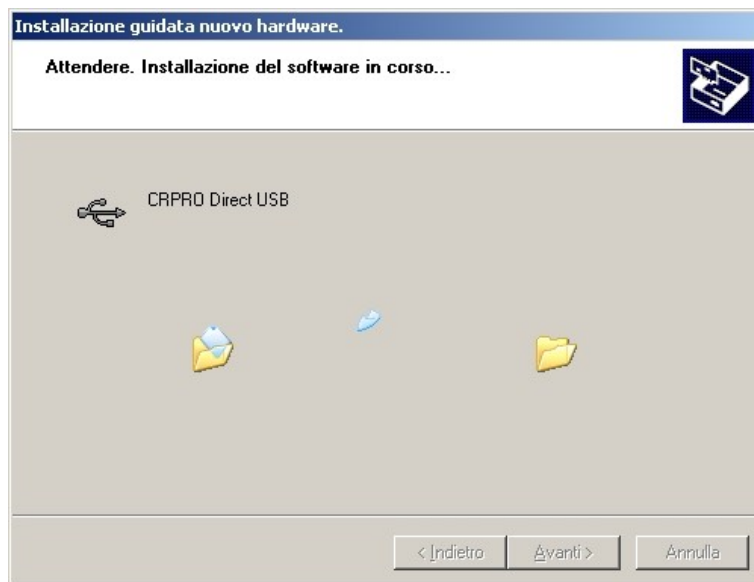
Selezionare la voce "Installa da un elenco o percorso specifico" e premere "Avanti".



Nella casella "Includi il seguente percorso nella ricerca" specificare il percorso della cartella Driver scaricata dal sito (è necessario decomprimere la cartella compressa scaricabile dal sito www.crpro.it).

I driver per sistemi operativi WinXP, Win2000 e 2003 Server, risiedono nella cartella \Driver\CRPRO2\D2XX\XP.

Premere il pulsante "Avanti".



Il programma di installazione del nuovo hardware eseguirà alcune operazioni per installare i driver per l'utilizzo del CRPRO2. L'operazione potrebbe richiedere alcuni minuti.

Ad installazione completata verrà visualizzata la finestra qui sotto. L'installazione è terminata, premere il pulsante "Fine".

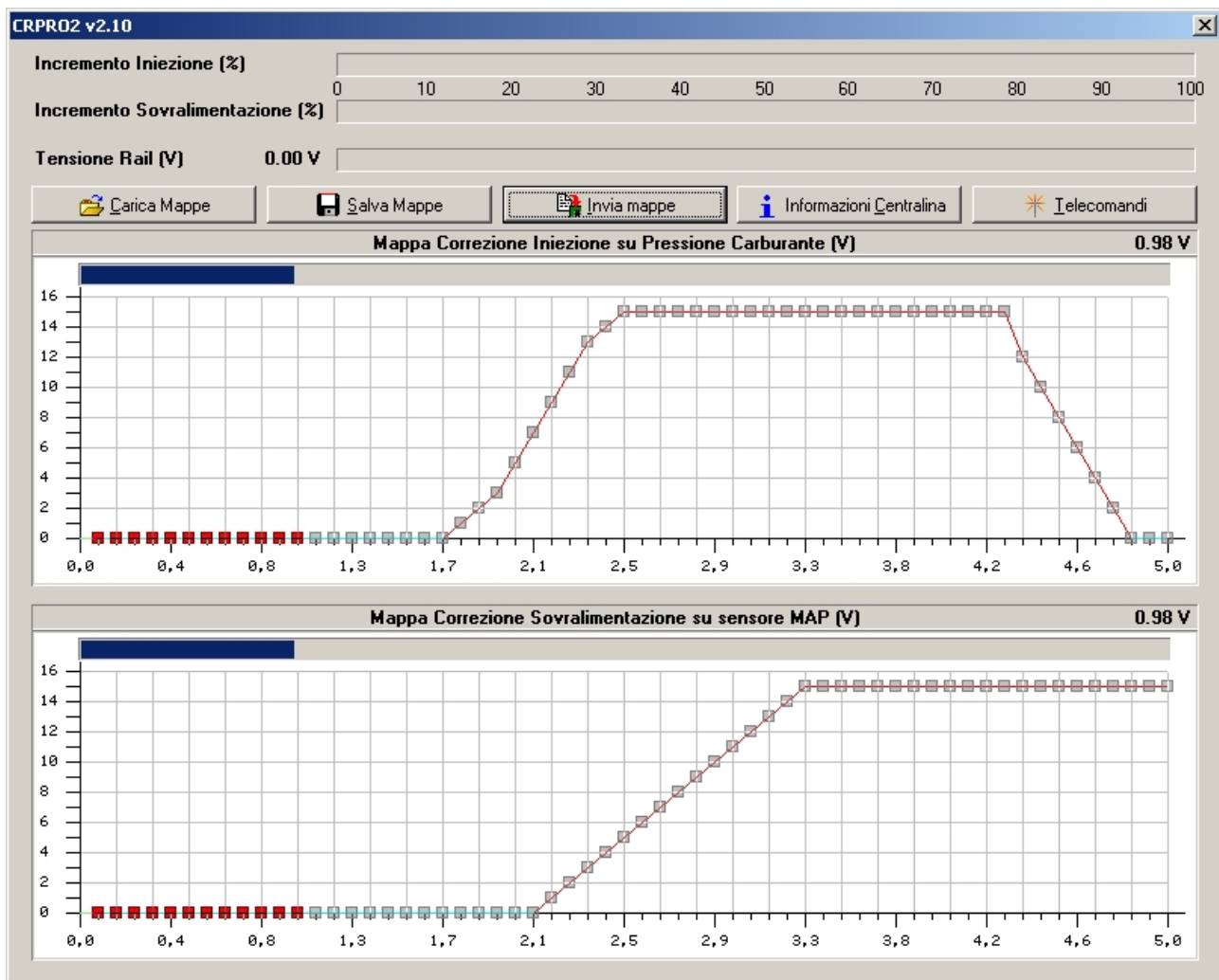


Al termine dell'installazione dei driver, è possibile installare l'applicazione "CRPRO2" per la diagnostica e la mappatura del dispositivo. Il software CRPRO2 è scaricabile dal sito www.crpro.it.

Al termine dell'installazione, eseguire l'applicazione CRPRO2 e premere il pulsante USB (pulsante con pallino rosso nella figura qui sotto).

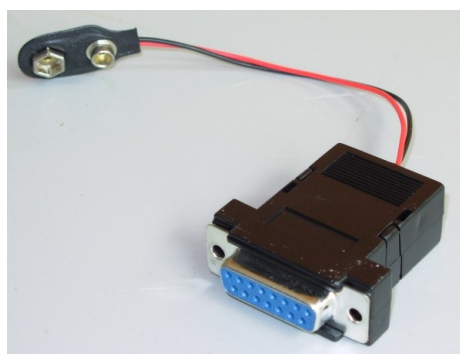


Se tutte le operazioni sono state eseguite correttamente si accederà alla finestra di CRPRO2.



Dispositivi opzionali

Adattatore di alimentazione da banco, per poter comunicare con la centralina anche da scrivania.



Windows Vista

Istruzioni per installazione driver su Windows Vista disponibili sul sito www.crpro.it (sezione FAQ).