

Installazione driver USB per CRPRO2 su Windows Vista



Il software ed i driver necessari per la comunicazione fra PC e centralina CRPRO sono disponibili sul sito www.crpro.it. Sul sito saranno disponibili anche gli aggiornamenti qualora ce ne siano.

I driver CRPRO sono compatibili con sistema operativo Microsoft Windows XP e Vista. Le presenti istruzioni sono valide solo per Windows Vista.

Installare la centralina in auto e seguire la procedura seguente:

Collegare il cavo USB del dispositivo CRPRO2 ad una presa USB del PC sul quale si intende utilizzare il software di diagnostica e mappatura.

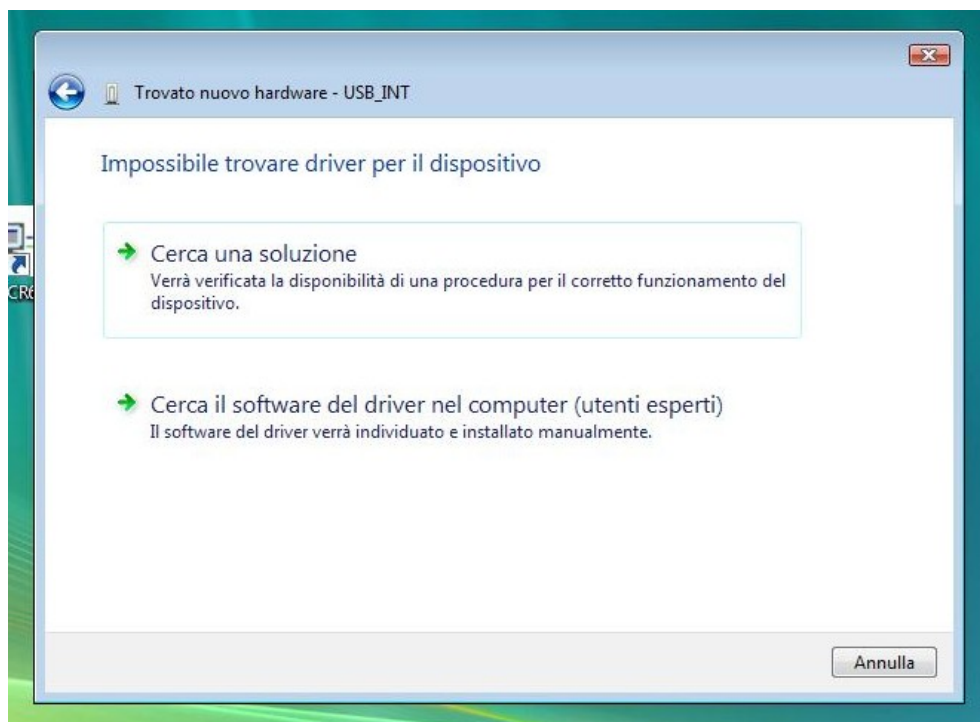
Il PC riconoscerà il nuovo hardware e mostrerà la finestra sotto. Selezionare la prima voce: "Individuare e installare il driver". Se viene visualizzata una finestra con sfondo scuro che chiede la conferma dell'utente per continuare selezionare "Continua".



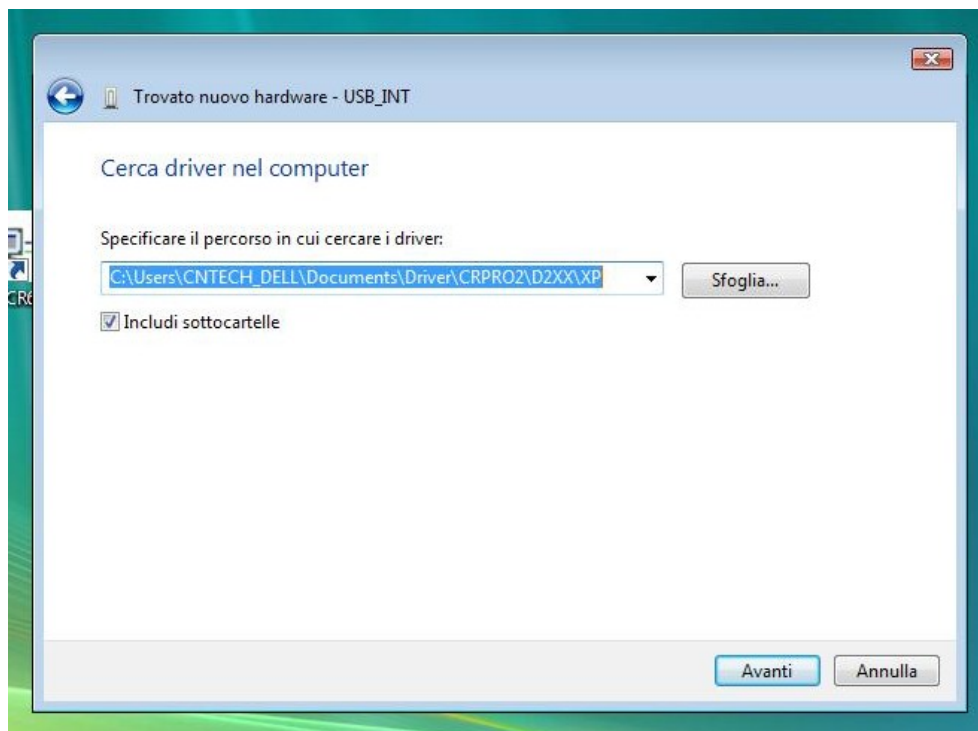
Viene visualizzata la finestra seguente. Selezionare "Disco non disponibile. Mostra altre opzioni".



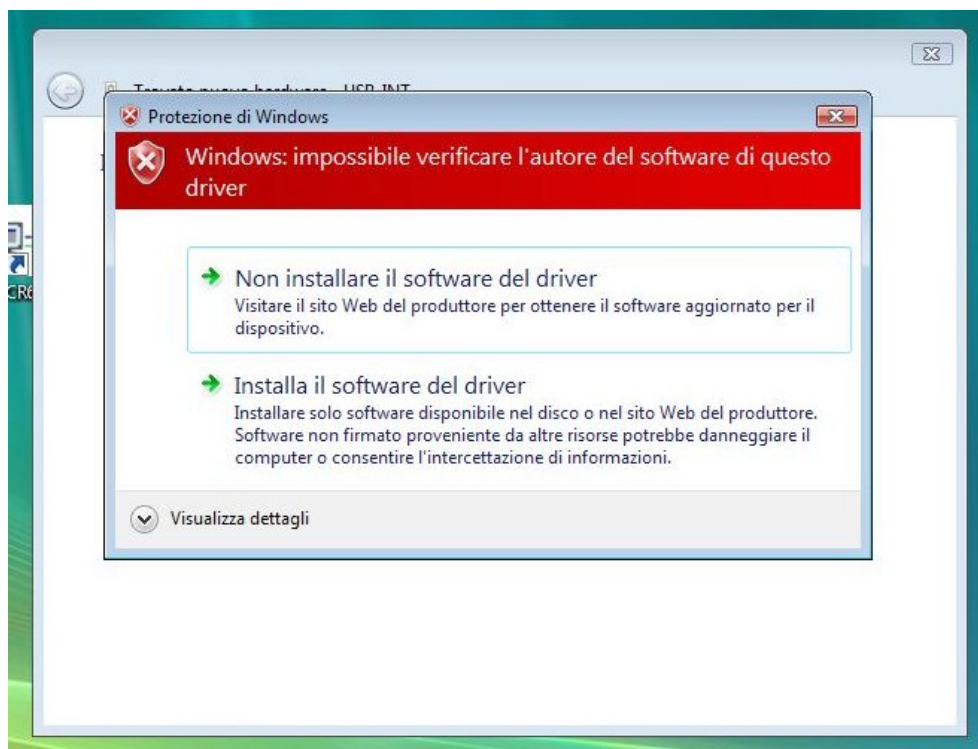
Viene visualizzata la finestra seguente. Selezionare la seconda voce "Cerca il software del driver nel computer (utenti esperti)".



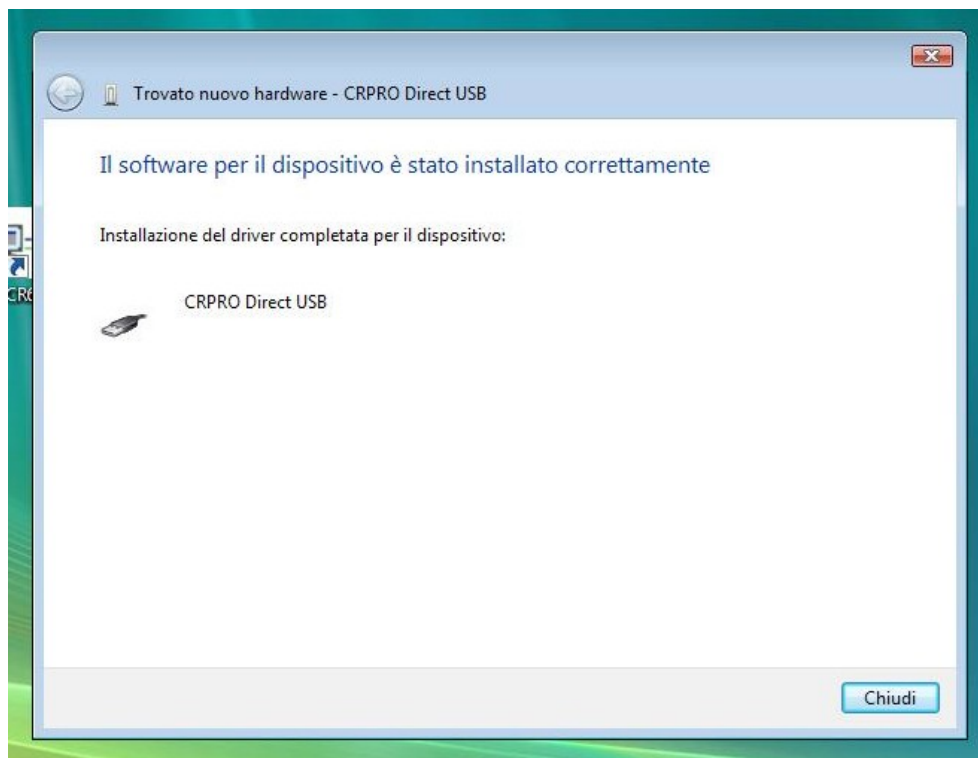
Viene visualizzata la finestra seguente. Premere "Sfoggia..." e selezionare il percorso dove sono stati preventivamente posizionati i driver. Selezionare "Avanti".



Dopo una breve attesa verrà visualizzata la finestra seguente. Selezionare la seconda voce "Installa il software del driver".



Dopo una ulteriore attesa l'installazione è completa e viene visualizzata la finestra seguente. Selezionare "Chiudi".



Al termine viene visualizzato un fumetto in basso a destra che conferma la corretta installazione dei driver.

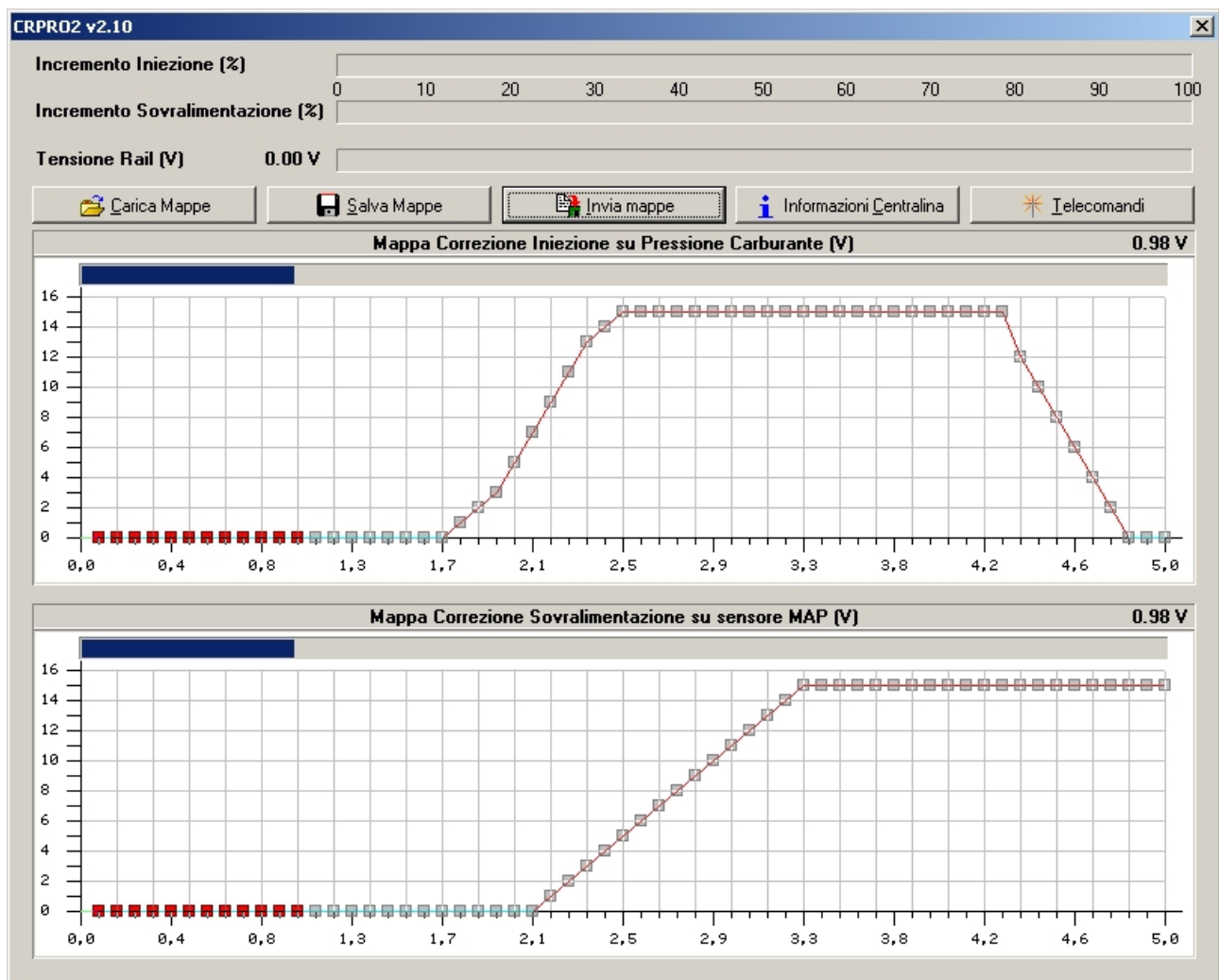


Al termine dell'installazione dei driver, è possibile installare l'applicazione "CRPRO2" per la diagnostica e la mappatura del dispositivo. Il software CRPRO2 è scaricabile dal sito www.crpro.it.

Al termine dell'installazione, eseguire l'applicazione CRPRO2 e premere il pulsante USB (pulsante con pallino rosso nella figura qui sotto).



Se tutte le operazioni sono state eseguite correttamente si accederà alla finestra di CRPRO2.



Dispositivi opzionali

Adattatore di alimentazione da banco, per poter comunicare con la centralina anche da scrivania.

